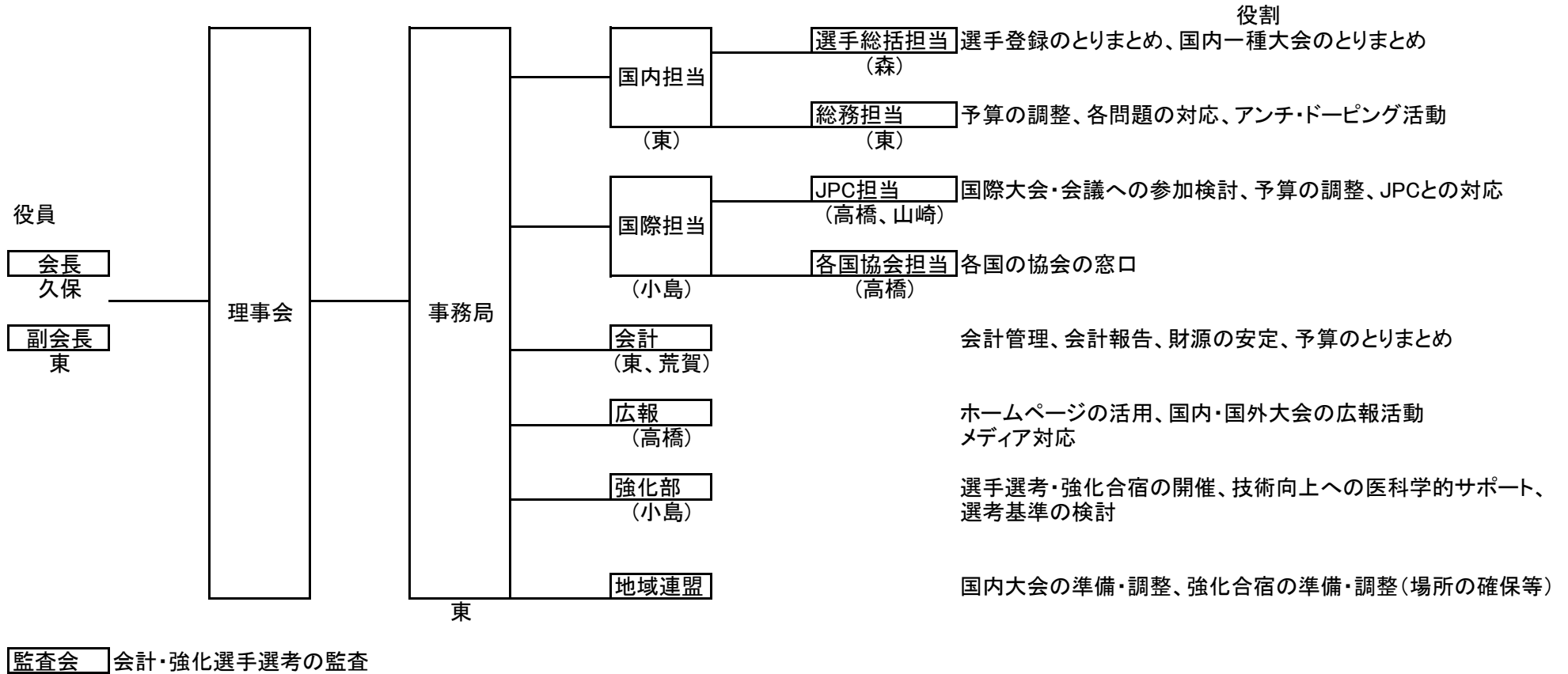


日本障害者バドミントン協会構成図



各会の説明

理事会: 理事会は役員・理事・参与にて構成する。

理事会は理事長・書記を各1名置き、会の進行を理事長が、書記は書記がそれぞれ行う。不在の場合は会長が別途指名する。

事務局: 配下の5つの担当の総括とする。各担当の審議・報告事項は事務局がとりまとめ、理事会に提出する。

監査会: 会計・強化選手選考の監査報告を年1回行う。

各担当: 各役割の検討・調整・準備・報告